



# Ein zweiter ALDI in Arheilgen?

Infoveranstaltung am 16.1.2020



**Architektur und Baustelle**

**Dipl.-Ing. Burkard Gaugler  
und Dipl.-Ing. Rainer Kossack**



# Ein zweiter ALDI in Arheilgen?

## Architektur und Baustelle



### 1. Bauvolumen

Quelle: Anlage 3 / A43





# Ein zweiter ALDI in Arheilgen?



## Architektur und Baustelle

### 2. Perspektive Nordwest

Quelle: Anlage 3 / A43





# Ein zweiter ALDI in Arheilgen?

## Architektur und Baustelle



### 3. Ansicht West Frankfurter Landstraße

Quelle: Anlage 3 / A43



Ansicht West 1 | 1-200

52 m





# Ein zweiter ALDI in Arheilgen? Architektur und Baustelle



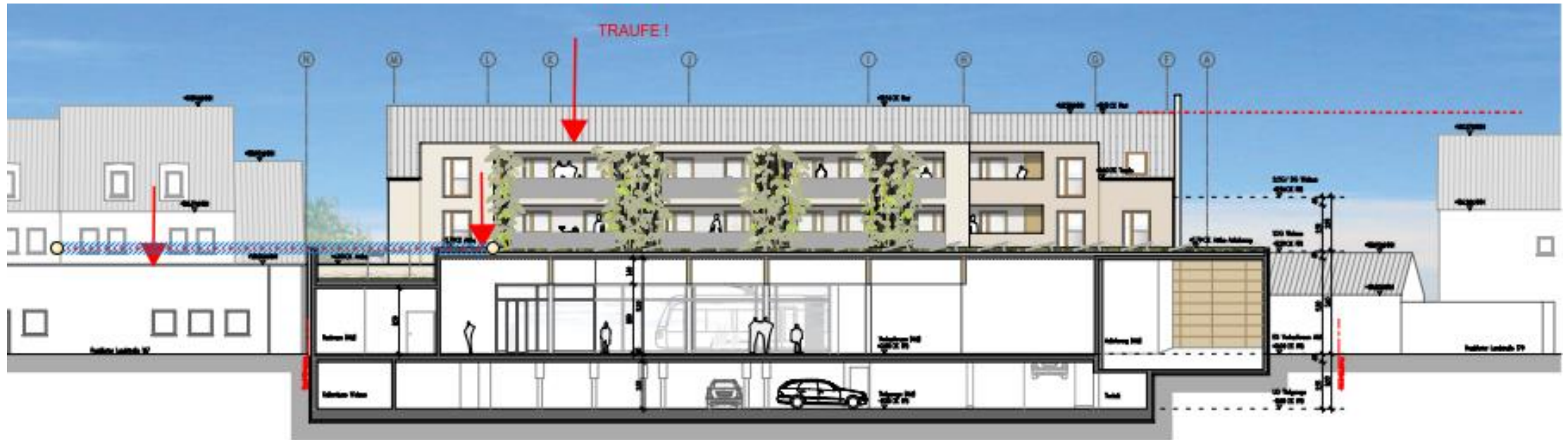
## 4. Perspektive Süd Frankfurter Landstraße

Quelle: Anlage 3 / A43



### 5. Ansicht Hofseite Frankfurter Landstraße

Quelle: Anlage 3 / A43



Ansicht Ost 1 | 1-200



# Ein zweiter ALDI in Arheilgen?

## Architektur und Baustelle



### 6. Ansicht Darmstädter Straße

Quelle: Anlage 3 / A43



Ansicht Ost 2 | 1-200



# Ein zweiter ALDI in Arheilgen?



## Architektur und Baustelle

### BAUSTELLE

- Aushub über 20.000 t = 475 LKW**
- Spundwände um die ganze Baugrube**  
(bohren/rammen?)
- Bausohlenentwässerung**
- Bestandsgutachten**
- Abtransport über die Darmstädter Straße?**
- Beton ca 1.450 t = 75 LKW**
- Andienung sonst. Baumaterial:**  
mindestens 180 LKW
- Parken Handwerkerfahrzeuge?**

